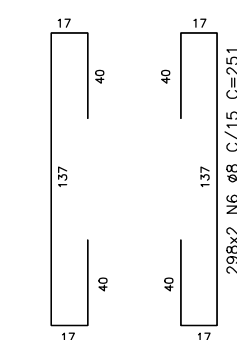
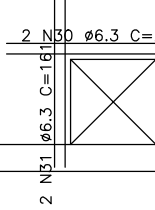


ESC 1/50



ESC.: 1/50



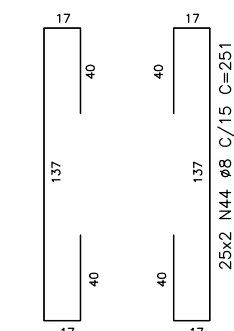
ESC.: 1/50

Elemento	Pos.	ESIT.	Q.	Dob. (cm)	Met. (cm)	Dob. (cm)	Temp. (°C)	Total (kg)	CA= (kg)
ARMADA CA-CA CA-CA x2	1	#10	60	1200	1200	72000	452,16		
	2	#10	12	1016	1016	12192	768,57		
	3	#10	596			25615376	958,15		
	4	#10	12	1196	1196	90733	90,73		
	5	#10	12	1020	1020	12240	76,87		
	6	#10	1292			25126992	1174,35		
	7	#8	596			25615376	568,86		
	9	#8	8	1015	1015	1016	8128	31,90	
	10	#8	52	1200	1200	82400	244,92		
	11	#8	14	440	440		24,18		
							1728,60		

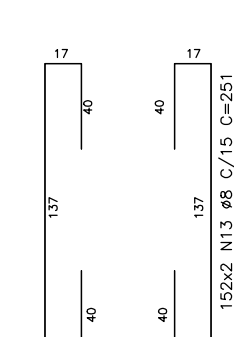
ESC.: 1/50



ESC.: 1/50



F8C: 1460



ESC: 1/60



NOTAS GERAIS

- CONCRETO: C30 (30MPa)      RELAÇÃO A/C  $\leq 0,55$   
CONSUMO DE CIMENTO  $\geq 320\text{kg/m}^3$   
AÇO:            CA-50A (500MPa)

NOTA:	ASSINATURA: RESPONSÁVEL LEGAL
	ASSINATURAS: PROJETO - RESPONSÁVEL TÉCNICO

REVISÃO		
REV_15		
REV_06		ASSINATURA: APROVAÇÃO
REV_13		
REV_02		
REV_01		
REV_05		
REV_03 - NOV/2025 - EMISSÃO NOVA.		

EAS: POLICLINICA PAC SAÚDE

PROJETO:  
PROJETO ESTRUTURAL

ENDEREÇO: DIVERSOS MUNICIPIOS

ETAPA PROJETO:

PROJETO EXECUTIVO ESTRUTURAL

RESPONSÁVEL TÉCNICO: MILENA CRISTINA TEIXEIRA ROSA

GA

ESCALA: 1/50

DATA: NOVEMBRO/2025

**GOVERNO DO ESTADO**  
**BAHIA** SECRETARIA DA SAÚDE

FOLHA:

01/01